

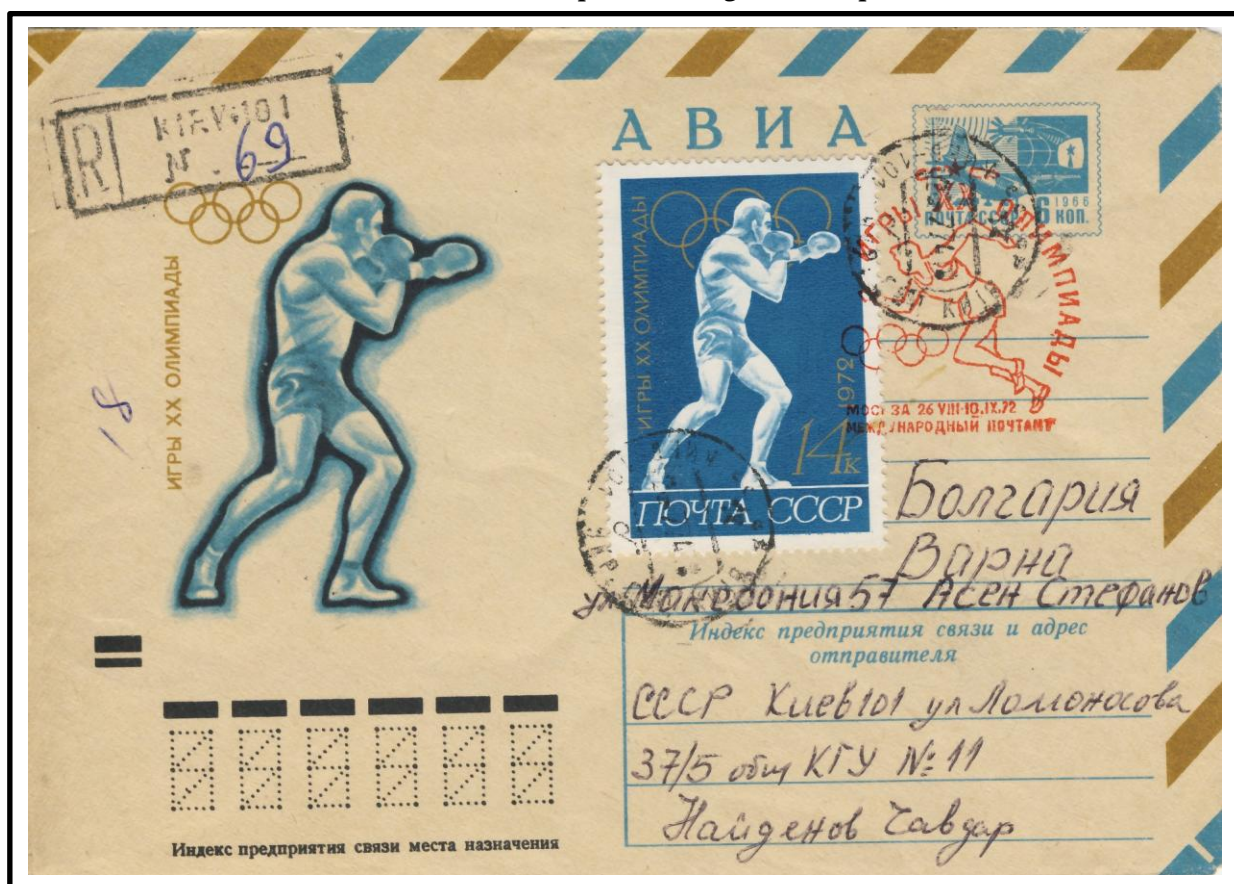
COMPLEMENT CONCORDANT

Les entiers postaux sont souvent dotés d'une figurine correspondant à un timbre adhésif mais d'un type différent de celui employé pour les émissions conventionnelles. Il est très intéressant de pouvoir comparer ces différentes vignettes (types et variétés) sur un même document et d'analyser les raisons de ces concordances fortuites qui sont souvent très esthétiques.

Si il n'existe pas d'émission parfaitement concordante, on recherchera le complément avec la figurine la plus proche en acceptant une différence sur la valeur faciale ou la couleur du timbre.

La concordance entre l'entier postal et le timbre adhésif peut parfois se faire avec l'illustration de l'entier et non la figurine (justificatif du paiement de la taxe postale) mais ceci est une autre collection.

Lettre avion à 6 kopek émise en 1972 (JO Munich 1972); Kiev pour Varna (Bulgarie) 28/07/1974, tarif recommandé pour l'étranger à 20 kopek



Plan de la présentation

Dans chaque rubrique le classement est fait par pays d'émission.

1. Cartes postales
2. Cartes lettres
3. Enveloppes
4. Bandes journaux
5. Entiers monétaires
6. Aérogrammes