



1 €

**Ref 01.** 30-11-1974 Pau La Croix-Rouge et la Poste  
*Oblitération Premier jour Enveloppe*



**Ref 02.**

30-11-1974

Pau

La Croix-Rouge et la Poste

*Oblitération Premier jour*

*Carte postale*

1 €



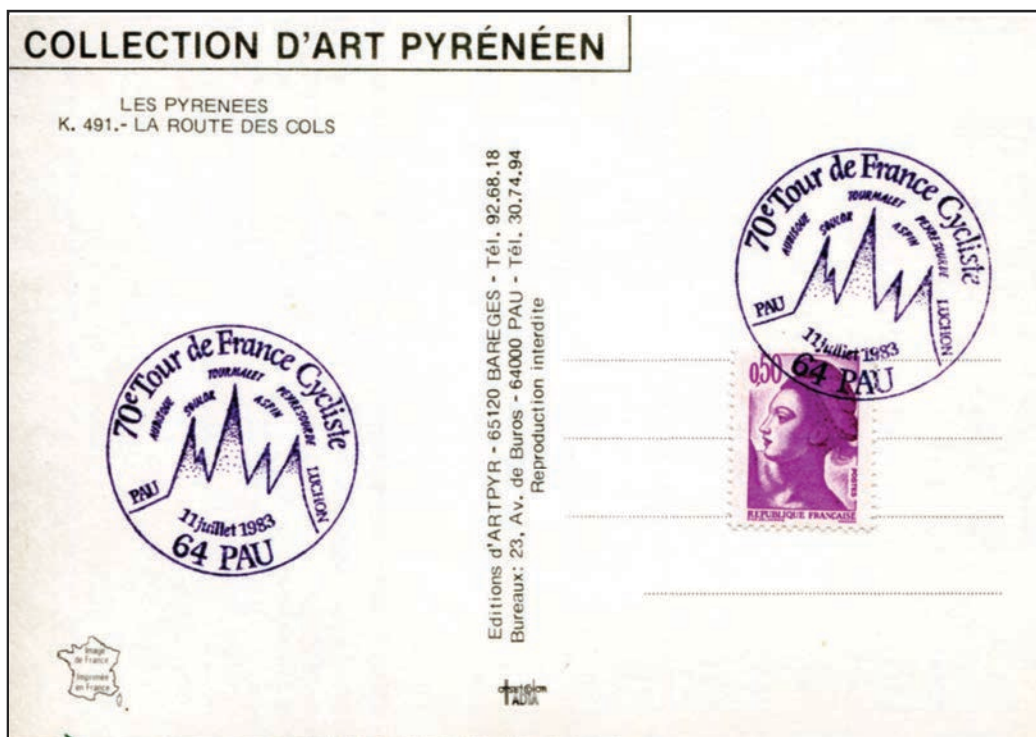
1 €

**Ref 03.** 30-11-1974 Pau La Croix-Rouge et La Poste  
*Oblitération Premier jour Carnet*



1 €

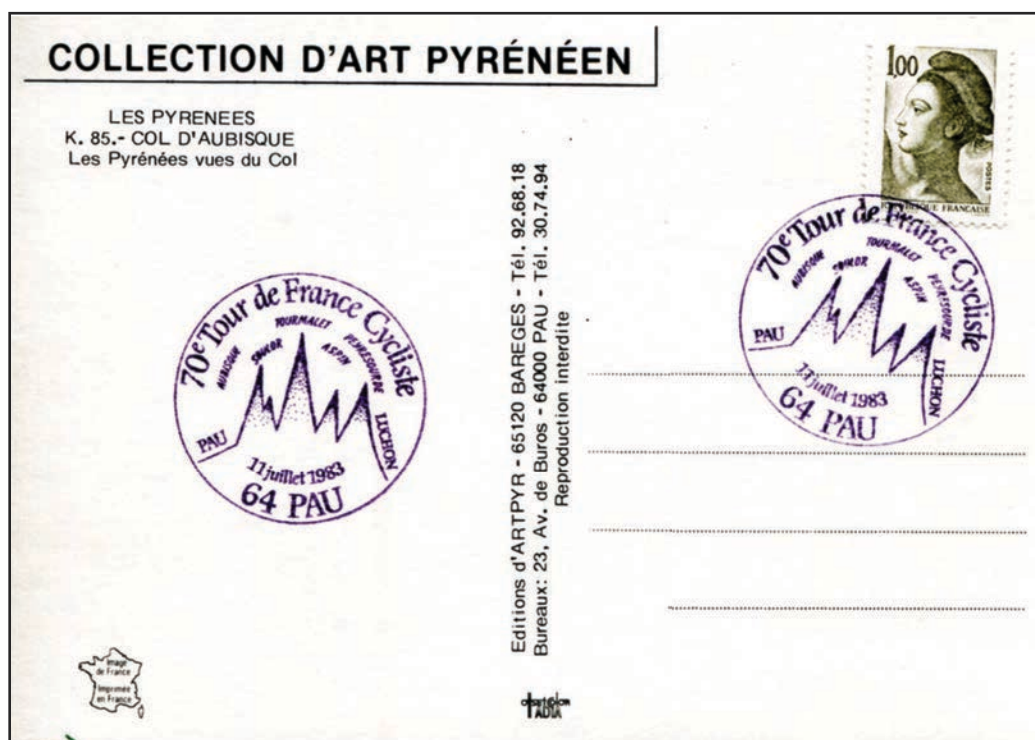
**Ref 04.** 24-5-1980 Pau 50e grand prix auto de Pau  
*Flamme Carte postale*



1 €

**Ref 05.** 11-7-1983 Pau 70e Tour de France Cycliste

*Oblitération temporaire Carte postale TP Marianne 0,50 F*

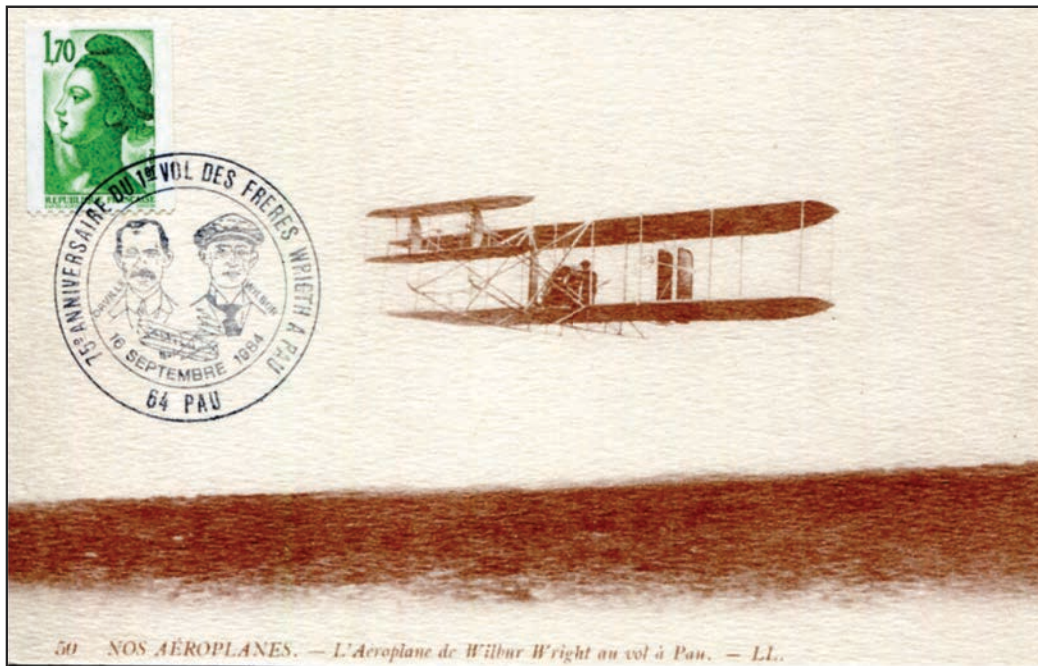


1 €

**Ref 06.** 11-7-1983 Pau 70e Tour de France Cycliste

*Oblitération temporaire Carte postale TP Marianne 1 F*

**Ref 07.** 16-9-1984 Pau 75e anniversaire 1er vol Wri<sup>g</sup>th  
*Oblitération temporaire* Carte postale "Avion en vol"



1 €

**Ref 08.** 16-9-1984 Pau 75e anniversaire 1er vol Wri<sup>g</sup>th  
*Oblitération temporaire* Carte postale "Avion au sol"



1 €

**Ref 09.** 16-9-1984 Pau 75e anniversaire 1er vol Wright

*Oblitération temporaire Carte postale avec Entier postal*



1 €

**Ref 10.** 16-9-1984 Pau 75e anniversaire 1er vol Wright

*Oblitération temporaire Carte postale avec Entier postal + Marianne 0,10 F*



1 €



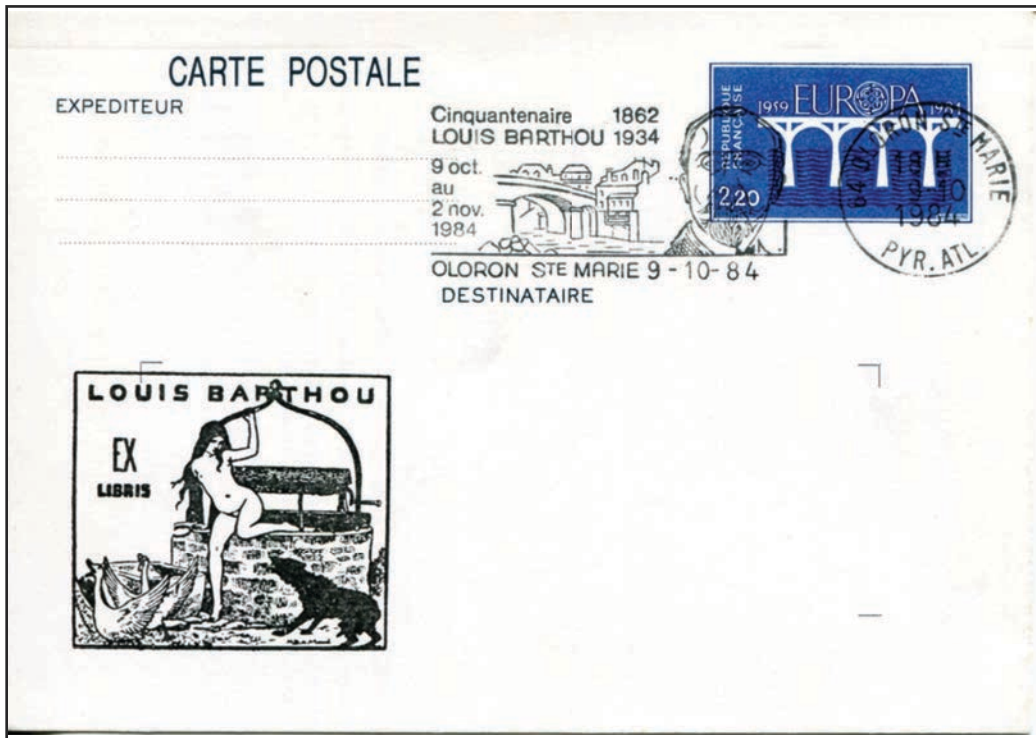
**Ref 11.** 16-9-1984 Pau 75e anniversaire 1er vol Wrigth  
*Oblitération temporaire Aérogramme*

1 €

**Ref 12.** 9-10-1984 Oloron Cinquantenaire Louis Barthou  
*Flamme Carte postale*



1 €



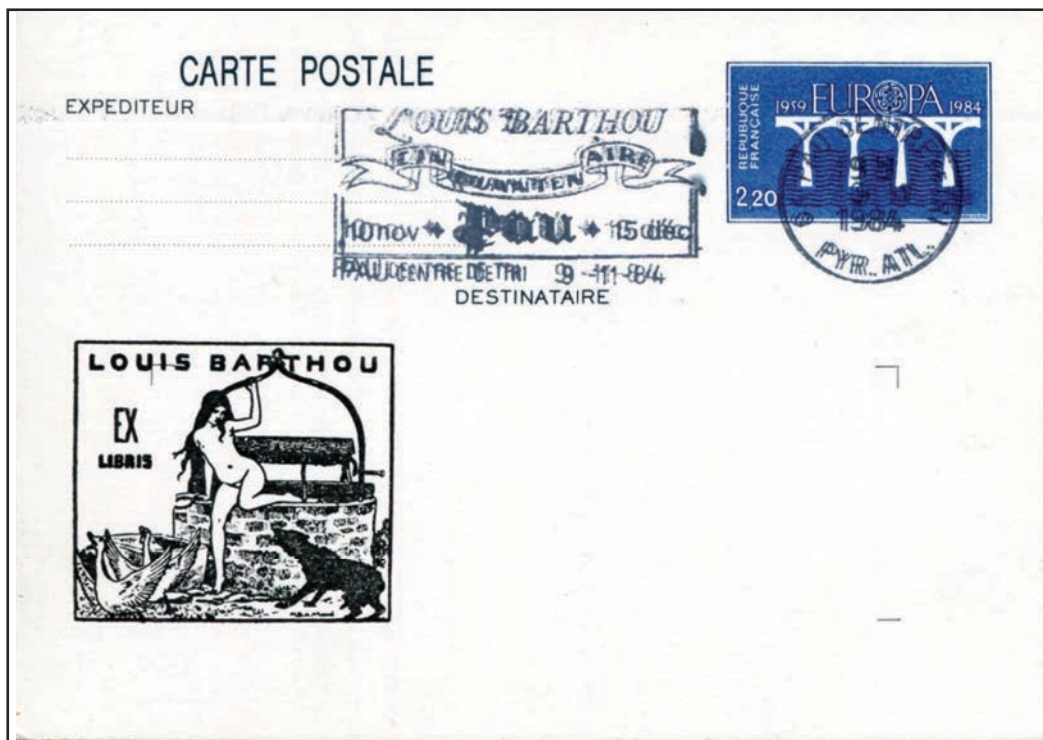
1 €

**Ref 13.** 9-10-1984 Oloron Cinquantenaire Louis Barthou  
*Flamme Carte Entier postal*

**Ref 14.** 10-11-1984 Pau Cinquantenaire Louis Barthou  
*Flamme Carte postale*



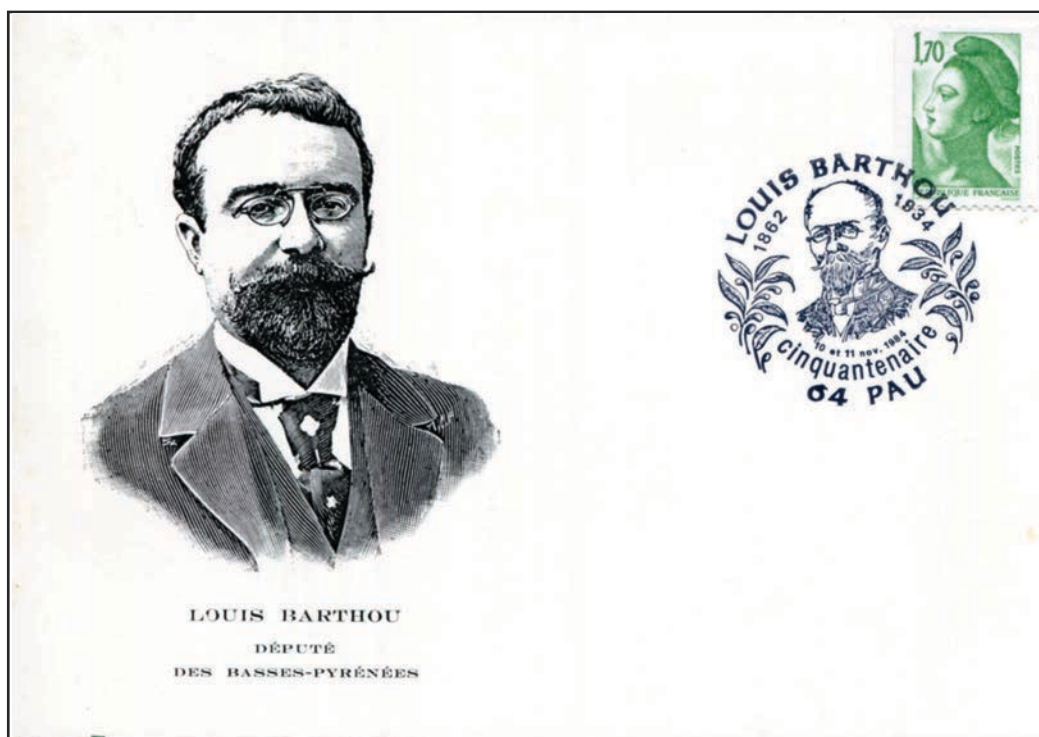
1 €



1 €

**Ref 15.** 9-11-1984 Pau Cinquantenaire Louis Barthou  
*Flamme Carte Entier postal*

**Ref 16.** 10-11-1984 Pau Cinquantenaire Louis Barthou  
*Oblitération temporaire Carte postale*



1 €

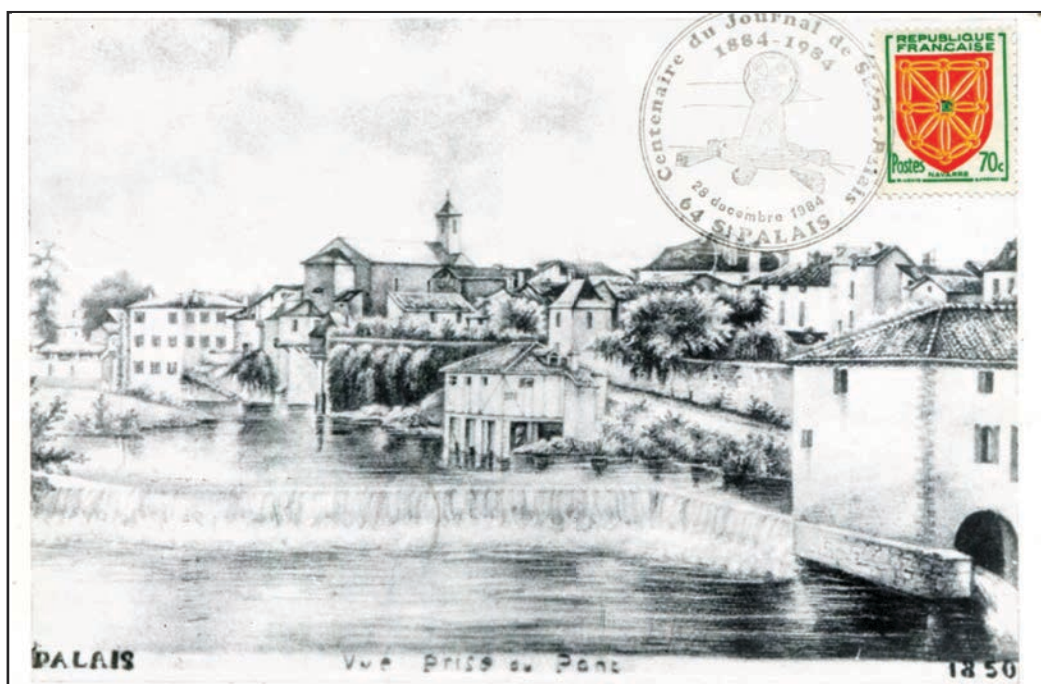




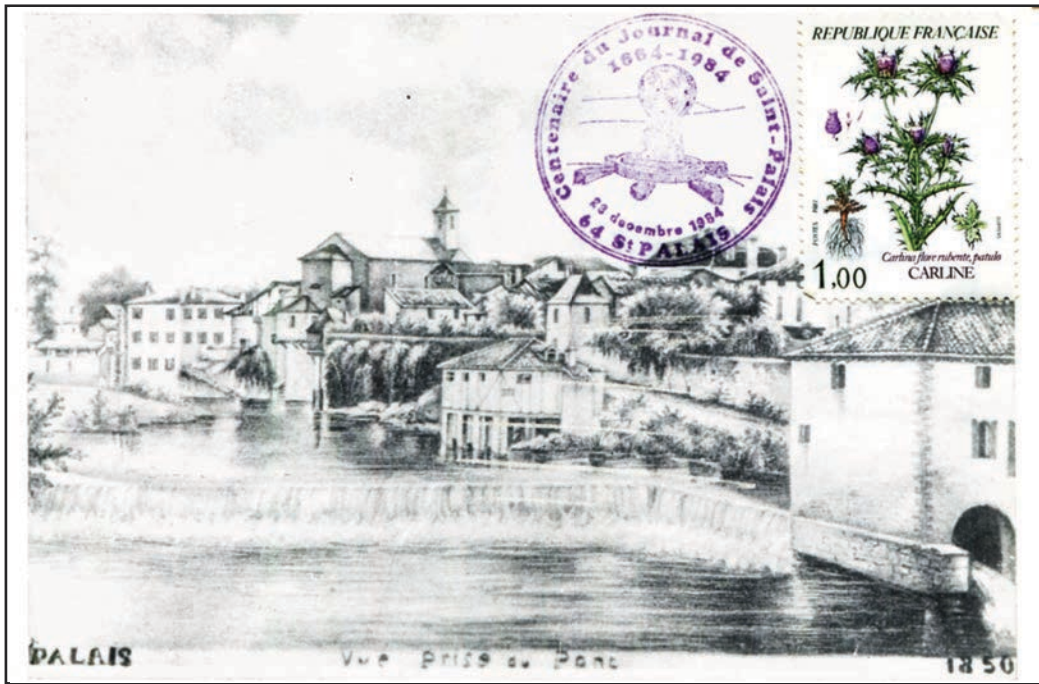
1 €

**Ref 17.** 10-11-1984 Pau Cinquantenaire Louis Barthou  
*Oblitération temporaire Carte Entier postal*

**Ref 18.** 2-12-1984 St-Palais Centenaire Journal de St-Palais  
*Oblitération temporaire Carte postale TP Blason Navarre*

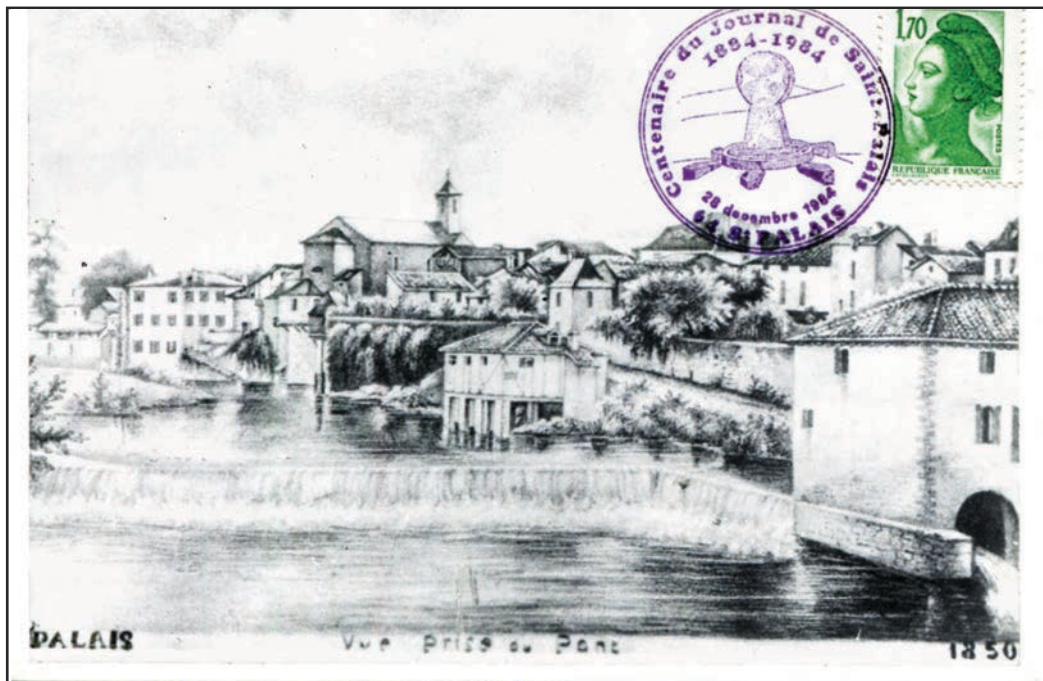


1 €



1 €

**Ref 19.** 2-12-1984 St-Palais Centenaire Journal de St-Palais  
*Oblitération temporaire Carte postale TP Carline*



1 €

**Ref 20.** 2-12-1984 St-Palais Centenaire Journal de St-Palais  
*Oblitération temporaire Carte postale TP Marianne 1,70 F*